



KONICA MINOLTA

Giving Shape to Ideas



bizhub PRO C754

Idealne rozwiązanie do druku średnich nakładów

System produkcyjny bizhub PRO C754



Drukowanie z przewagą konkurencyjną

Dobrze dobrany asortyment produktów, mądry marketing i konkurencyjne ceny warunkują przetrwanie na współczesnym rynku. Oznacza to atrakcyjną ofertę produktów, niezawodną technologię i odpowiednio skalkulowany stosunek kosztów do cen.

Urządzenie bizhub PRO C754 nie aspiruje do pozycji lidera w każdej możliwej dyscyplinie. Zamiast tego oferuje atrakcyjne połączenie funkcjonalności, technologii i wartości inwestycji. Jest to konkurencyjna przewaga, która pozwala prowadzić dobrze prosperujący biznes i zaspakajać zróżnicowane potrzeby klientów.

Dzięki różnorodności funkcji urządzenie sprawdza się w wielu środowiskach druku:

- We wszelkiego rodzaju punktach usługowych obowiązuje zasada, że czas to pieniądz. System, na którym klienci mogą samodzielnie kopiować, drukować i skanować dokumenty oszczędza cenny czas pracowników i właścicieli. Dzięki intuicyjnemu i indywidualnie dostosowywanemu panelowi sterowania pożądane rezultaty osiągnie nawet niedoświadczony użytkownik. Funkcja drukowania banerów umożliwia produkcję wydruków reklamowych o długości nawet 1,2 metra, co uatrakcyjnia ofertę firmy wyposażonego w taki sprzęt. Kompaktowy bizhub PRO C754 wyróżnia się także estetycznym wzornictwem.
- W centralnym dziale druku najważniejsza jest efektywność, czyli sprawna, profesjonalna i niezawodna realizacja zleceń. Model bizhub PRO C754 pozwala

sprostać tym oczekiwaniom dzięki bezusterkowemu mechanizmowi drukowania. Funkcje dostępne w urządzeniu bizhub PRO C754 pozwalają rozszerzyć zakres pracy centralnego działu druku np. o scentralizowane skanowanie. Pracownicy, którzy mają dostęp do dokumentów w formie cyfrowej, mogą przeznaczyć więcej czasu na merytoryczną pracę.

- W dużych biurach przy doborze odpowiedniego urządzenia liczącym się parametrem jest wydajność i dostęp do szybkiego skanowania. Bardzo często takie biura nie mogą pozwolić sobie na kolejki osób oczekujących czy na wydruk czy na skopiowanie materiałów. W takim przypadku z pomocą przychodzi urządzenie bizhub PRO C754.

Bizhub PRO C754 oferuje oszczędność kosztów i czasu zwłaszcza w przypadku niskonakładowych zleceń o mieszanym charakterze łączącym strony mono i strony kolorowe.

bizhub PRO C754 



Skuteczne połączenie parametrów **wydajności**

Wydajność posiada wiele aspektów. Wybór właściwego systemu druku może zmniejszyć koszty i przyczynić się do wzrostu zysków i rentowności przedsiębiorstwa. Ponadto zwiększa elastyczność i różnorodność produktów, co z kolei pozwala rozszerzyć ofertę i poprawić wydajność. Jeżeli system zostanie wyposażony w automatyczne opcje wykańczające, wzrośnie wydajność pracy użytkowników. Do utrzymania wysokiej wydajności przyczynia się także techniczna niezawodność systemu.

➔ **Obsługa różnych nośników**

Dzięki obsłudze wielu nośników bizhub PRO C754 zapewnia większą elastyczność. Pojemne zasobniki na papier mieszczą do 6650 arkuszy. Można je uzupełniać w trakcie pracy drukarki, dzięki czemu realizacja nawet wysokonakładowych zleceń przebiega bez zbędnych przerw. Urządzenie obsługuje papier w formacie od A6 do SRA3 i A3+, o gramaturze do 300 g/m², a także nośniki specjalne, w tym formaty nietypowe. Unikatową funkcją jest drukowanie banerów na papierze o długości do 1,2 metra. Firma wyposażona w takie urządzenie może drukować zdjęcia panoramiczne, reklamy do witryn sklepowych czy duże plakaty z informacjami o produkcie.

➔ **Atrakcyjne opcje modułów wykańczających**

Wykańczanie w linii znacznie poprawia wydajność pracy, ponieważ poszczególne czynności są wykonywane automatycznie, bez udziału użytkowników. Bizhub PRO C754 może być wyposażony w dwa rodzaje modułów wykańczających, które umożliwiają produkcję broszur w nieograniczonym nakładzie, składanie ich na pół i zszywanie do 80 stron (20 arkuszy) oraz automatyczne 2- i 4-puntowe dziurkowanie. W zależności od wybranej opcji moduł zapewnia wielopozycyjne zszywanie do 50 lub 100 arkuszy. Kolejne funkcje to składanie na 3 (listowe), pomocne przy fakturach czy korespondencji seryjnej. Aby nadać broszurom profesjonalny wygląd, można je automatycznie zszywać z okładkami o gramaturze do 209 g/m², co zwiększa wartość finalnego produktu.

➔ **Wymiana elementów eksploatacyjnych przez operatora i zdalna diagnostyka**

Koncepcje ORU-M (Operator Replaceable Unit Management – Program Samodzielnej Wymiany Modułów) i CS Remote Care – zdalna diagnostyka urządzeń, a także profesjonalny serwis zapewniają spokój w codziennej pracy. Podnoszą także niezawodność, minimalizują przestoje i umożliwiają samodzielne wykonanie niektórych czynności konserwacyjnych przez przeszkolonych użytkowników.

Dzięki koncepcji Operator Replaceable Unit Management (ORU-M) użytkownicy mogą serwisować urządzenia w podstawowym zakresie oraz wymieniać niektóre części bez pomocy technicznej specjalistów Konica Minolta. Czynności te pozwalają na zachowanie spójnej, wysokiej jakości wydruków i znacznie skracają czas przestoju systemu.

Wraz ze zdalną diagnostyką, czyli CS Remote Care, ORU-M gwarantuje, że przerwy techniczne urządzenia bizhub PRO C754 są możliwie jak najkrótsze. W ramach ORU-M użytkownik błyskawicznie i samodzielnie uzupełni toner. Zawsze odpowiedni zapas tonera gwarantuje usługa CS Remote Care!

Aplikacja zdalnego monitoringu CS Remote Care to element aktywnej i bardzo elastycznej pomocy technicznej. Wszystkie istotne dane dotyczące systemu są przesyłane bezpośrednio do serwisu Konica Minolta bez udziału użytkownika. Na podstawie bieżącej analizy parametrów aplikacja CS Remote Care umożliwia tworzenie automatycznych raportów i konserwację profilaktyczną, co skracza czas ewentualnych przestoju. CS Remote Care monitoruje także zużycie materiałów eksploatacyjnych i automatycznie zamawia dostawę tonera. Przerwa w pracy spowodowana chwilowym brakiem tonera jest w zasadzie niemożliwa. CS Remote Care pomaga utrzymać płynną eksploatację urządzenia bizhub PRO C754, ograniczyć przerwy i maksymalizować dostępność systemu.



Skuteczne połączenie parametrów **jakości**

Jakość jest istotnym czynnikiem każdego drukowanego dokumentu. Firma, która chce utrzymać się na rynku, musi zawsze spełniać oczekiwania klientów. Najskuteczniejszym sposobem zapewnienia jakości jest zastosowanie mechanizmów kontroli wbudowanych w system druku. Tylko to pozwala zrezygnować z ciągłego nadzoru nad działaniem systemu i zmniejszyć czujność obserwacji parametrów jakościowych. Zintegrowane technologie zapewnienia jakości opracowane przez Konica Minolta to między innymi S.E.A.D., ARDS i polimeryzowany toner Simitri:



S.E.A.D.

S.E.A.D. to stworzona przez firmę Konica Minolta technologia, której pełna nazwa brzmi „Screen-Enhancing Active Digital Process“ („Proces Cyfrowej Poprawy Jakości Obrazu“). Poszczególne innowacje technologiczne gwarantują bezbłędne odwzorowanie kolorów nawet przy najwyższej prędkości druku. W skład procesu przetwarzania koloru S.E.A.D. wchodzi następujące rozwiązanie:

■ Rozdzielczość druku 600 x 1800 dpi x 6 bitów

Przy fizycznej rozdzielczości druku 600 x 1800 dpi i 6-bitowej głębi barw bizhub PRO C754 umożliwia uzyskanie wysokiej jakości wydruków zdjęć i grafiki oraz płynnej gradacji kolorów. Przy drukowaniu materiałów, w których szczególnie liczy się precyzyjne odwzorowanie cienkich linii i drobnego tekstu, takich jak mapy i podobne dokumenty, bizhub PRO C754 może pracować w podwyższonej rozdzielczości 1200 x 1200 dpi.

■ Technika rastrowania

W zależności od typu obiektów na stronie (zdjęcia, grafika i tekst) bizhub PRO C754 automatycznie dobiera rastrowanie pod kątem płynnego, równomiernego lub wyraźnego odwzorowania drukowanych danych.

■ Technologia ITbit

Proces przetwarzania konturów poprawia wygląd znaków, dzięki czemu nie wydają się nadmierne pogrubione. Pomagają także w zachowaniu idealnych proporcji białych znaków na ciemniejszym tle i zmniejsza schodkowanie krawędzi znaków rastrowych.

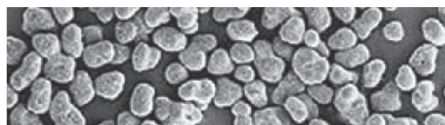
■ Stabilność obrazu

Mechanizm stabilizujący urządzenie bizhub PRO C754 monitoruje z wysoką częstotliwością spójność drukowanych obrazów bez zmniejszenia wydajności pracy. Korekty wprowadza się w pełni automatycznie. Poprawiają stabilność barw, a cały proces znacznie zwiększa wydajność. W celu wyeliminowania przerw w produkcji system analizuje napływające prace i przeprowadza stabilizację na początku i na końcu procesu drukowania.

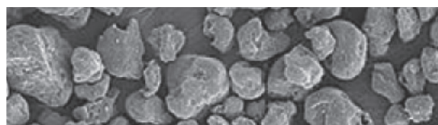
■ Stabilność pracy

Oprócz wewnętrznego monitoringu system sprawdza także zmiany parametrów otoczenia (temperatury i wilgotności), które mogłyby wpłynąć na jakość druku. Urządzenie bizhub PRO C754 automatycznie dostosowuje się do wykrytych zmian, utrzymując stabilne parametry wydruku całej pracy.

Toner polimeryzowany Simitri® HD



Toner konwencjonalny



→ Auto Refining Developer System (ARDS)

Auto Refining Developer System („system automatycznego uzupełniania dewelopera”) zapewnia stale wysoką jakość wydruku przy maksymalnej wydajności materiałów eksploatacyjnych. Innowacyjna technologia ARDS polega na regularnym odświeżaniu tonera i dewelopera w urządzeniu bizhub PRO C754. Pomaga to uniknąć pogarszania się właściwości substancji nośnej, wydłuża żywotność dewelopera i poprawia jakość wydruków czarno-białych. Taki inteligentny system wywoływania umożliwia utrzymanie stabilnej jakości w dłuższym okresie przy jednoczesnym obniżeniu kosztów wydruków.



Toner konwencjonalny

Toner polimeryzowany Simitri® HD



Wyraźna kropka



Ostre i wyraźne linie



Przejrzysty i ostry test



→ Toner polimeryzowany Simitri® HD

W druku średnich nakładów wysoka jakość kolorów i doskonała gęstość czerni należą do zasadniczych wymagań. Urządzenie bizhub PRO C754 pozwala je zrealizować dzięki unikatowemu polimeryzowanemu tonerowi Simitri® HD. Simitri® HD zapewnia bezbłędne odwzorowanie kolorów, a obniżona temperatura utrwalania pozwala zwiększyć asortyment nośników.

- Wyjątkowo drobne cząsteczki tonera o jednolitym kształcie.
- Szersza gama kolorów dzięki dokładniejszemu rozproszaniu pigmentu.
- Wyjątkowa odporność na blaknięcie koloru.
- Podwyższona wytrzymałość: brak odpryskiwania tonera i możliwość składania bez pogorszenia jakości wydruku.
- Mniejsza ilość tonera wystarcza do uzyskania znakomitego efektu.
- Bezolejowy proces utrwalania.
- Obniżone zużycie energii dzięki niższej temperaturze utrwalania.
- Druk przyjazny dla środowiska, przy znacząco obniżonej emisji zanieczyszczeń.

Simitri HD
High Definition Polymerised Toner

Skuteczne połączenie parametrów odwzorowania barw

Dokładność odwzorowania barw, stabilność obrazu i spójna jakość to nie tylko popularne hasła marketingowe. Te rzeczywiste aspekty powodują, że profesjonalne drukowanie staje się skomplikowanym procesem. Także pod tym względem bizhub PRO C754 spełnia pokładane w nim nadzieje, między innymi dzięki kontrolerowi Fiery i jego narzędziom. Upraszczają czynności użytkowników i uprzyjemniają pracę z kolorami.

➔ Pakiet Fiery zwiększający wydajność pracy

Zestaw funkcji podnoszących wydajność pracy pomaga w szybkim i prostym uzyskaniu optymalnych wyników i właściwego koloru:

- **Fiery ImageViewer** to narzędzia do szybkiego soft-proofingu, zarówno lokalnego jak i zdalnego. Narzędzie umożliwia podgląd prac oraz edycję barw.
- **PostFlight Report** to doskonałe narzędzie diagnostyczne z raportami w formie graficznej. Na ich podstawie użytkownik może zidentyfikować potencjalne zagrożenia w procesie drukowania.
- **Image Enhance Visual Editor** to zestaw interaktywnych narzędzi do optymalizacji poprawności wydruku i wprowadzania szybkich korekt.
- **Hot Folders i Wirtualne Drukarki** automatyzują proces druku, co zwiększa wydajności pracy operatora.

➔ Fiery ColorWise i Spot-On®

Dzięki EFI Fiery ColorWise przetwarzanie kolorów jest zautomatyzowane i odbywa się jednokrotnie, czyli na etapie ripowania w Fiery, a nie w stacji roboczej. Intuicyjny interfejs do tworzenia i modyfikacji barw specjalnych (Spot-On) zapewnia precyzję i spójność.

- **ColorWise** oferuje znakomite zarządzanie barwą, które pozwala szybko, łatwo i spójnie zamieniać surowe pliki w profesjonalnie wyglądające kolorowe wydruki.
- **Color Setup** umożliwia określenie domyślnych ustawień w procesie przetwarzania barw.
- **Calibrator** zapewnia niezawodną kalibrację i linearyzację urządzenia wyjściowego.
- **Editor** pozwala szybko i wygodnie zmieniać krzywe barw CMYK.
- **Profile Manager** ułatwia pobieranie i wprowadzanie profili ICC. Może być wykorzystywany do instalowania profili Device Link.
- **Spot-On** zarządza barwami specjalnymi poprzez niezależną od systemu kalibrację poszczególnych zindywidualizowanych kolorów w paletach Pantone, HKS, DIC i Toyo.

➔ Kalibracja i EFI Color Profiler

Dokładna kalibracja kontrolera i urządzenia wyjściowego mają zasadnicze znaczenie dla poprawnego odwzorowania kolorów.

- Przy standardowej kalibracji z EFI ColorCal drukuje się specjalnie zaprojektowany diagram kalibracji, który następnie skanuje urządzenie bizhub.
- Opcjonalnie kontroler EFI może być wyposażony w narzędzie EFI Color Profiler, czyli ręczny spektrometr do profesjonalnej kalibracji, który gwarantuje stabilność i podwyższoną jakość wydruku wyjściowego.

➔ Command WorkStation®

Command WorkStation z kontrolerem EFI Fiery stanowią wydajną platformę łączącą niezwykłą wygodę z opcjami zarządzania i kontroli poprawności druku.

- Scentralizowane zarządzanie zleceniami i połączenie ze wszystkimi kontrolerami Fiery w sieci.
- Intuicyjny interfejs zapewnia prostotę obsługi i dostosowanie do każdego środowiska za pomocą elastycznego oprogramowania.
- Łatwe ustawianie, zarządzanie i kontrola zleceń w Centrum zleceń. Scentralizowane przeglądanie i zarządzanie wszystkimi zamówieniami nadesłanymi do serwera Fiery.
- Zintegrowane funkcje podglądu, dzięki którym błędy w druku zostają ograniczone do minimum.
- SeeQuence Preview do prostej nawigacji w obrębie całego dokumentu, co oznacza łatwiejsze dodawanie, usuwanie i łączenie stron.



Skuteczne połączenie parametrów w skanowaniu i digitalizacji

W dzisiejszych czasach skanowanie i digitalizacja dokumentów należą do najważniejszych aplikacji w większości dużych przedsiębiorstw. Czynności te wykonywane ręcznie często są bardzo pracochłonne i zmuszają wykwalifikowanych pracowników do przerwy w wydajnej i merytorycznej pracy. Urządzenie bizhub PRO C754 zainstalowane w centralnym dziale druku może służyć do skanowania dokumentów i ich dystrybucji do konkretnych użytkowników, co pozwoli na bardziej racjonalną alokację zasobów w firmie. Połączenie funkcji digitalizowania dokumentów ze standardowym zakresem zadań centralnego punktu druku przyczynia się też do podniesienia statusu tego działu, który świadczy usługi dla całego przedsiębiorstwa.

→ Szybkie skanowanie

Skanowanie jako jedna z ważniejszych technik rejestrowania danych upraszcza i usprawnia wprowadzanie, dystrybucję i przekazywanie informacji. Szybki dwustronny skaner w urządzeniu bizhub PRO C754 to idealne narzędzie do zapisywania, efektywnej archiwizacji oraz integracji z systemami zarządzania danymi.

Urządzenie bizhub PRO C754 skanuje w tempie 180 oryginałów na minutę i w połączeniu z uniwersalnymi aplikacjami Konica Minolta do rejestracji treści jest idealnym rozwiązaniem do digitalizowania dokumentów o dużej objętości. Urządzenie umożliwia skanowanie do poczty elektronicznej, FTP, SMB i skrzynek użytkowników. Obsługuje formaty JPEG, wielostronicowy PDF i PDF/A, XPS oraz TIFF, a także kompaktowy PDF i kompaktowy XPS. Te ostatnie formaty charakteryzują się małymi rozmiarami plików, co odciąża sieć i przyspiesza przesyłanie informacji.

→ Technologie bEST

Platforma bizhub Extended Solution Technology (bEST) to zbiór technologii, które ułatwiają pełną integrację urządzenia bizhub PRO C754 ze środowiskiem klienta. Jest to szczególnie ważne dla branż przetwarzających duże ilości dokumentów, takich jak logistyka, produkcja, branża prawnicza i służba zdrowia. Za pomocą bEST użytkownik może rozpocząć rejestrowanie i archiwizację danych bezpośrednio z panelu urządzenia bizhub. Wprowadza wszystkie potrzebne informacje, takie jak typ dokumentu i dodatkowy indeks na etapie skanowania, bez konieczności późniejszej obróbki skanów na komputerze.

→ SmartScan

Narzędzie SmartScan w połączeniu z szybkim i wydajnym skanerem sprawia, że szybko przeniesiemy treści z dokumentów papierowych do plików edytowalnych Word i Excel, oraz do przeszukiwalnego PDF.

SmartScan wyróżnia się od innych rozwiązań rozpoznających dokumenty tym, że jest dostępny bezpośrednio z panelu dotykowego urządzenia bizhub PRO C754. Dokumenty ułożone na podajniku momentalnie lądują w formie cyfrowej na skrzynce e-mail lub w osobistym katalogu sieciowym.





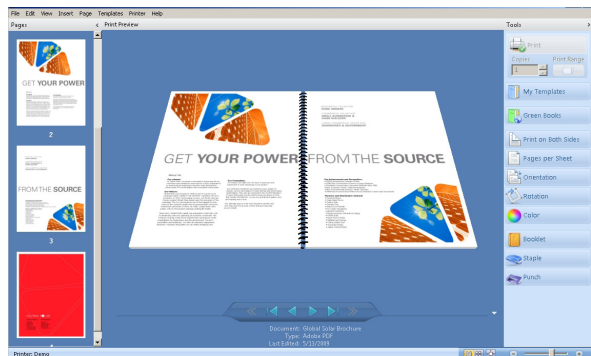
Skuteczne połączenie parametrów dla wygody użytkownika

Funkcjonalność jest tak samo ważna dla każdego użytkownika, i tego zaawansowanego jaki i tego niedoświadczonego. Uproszczenie obsługi przekłada się na komfort i wygodę pracy. Dostarcza większej motywacji do jej wykonywania. Uzyskanie oczekiwanych rezultatów szybciej i bez komplikacji gwarantuje, że wszyscy użytkownicy będą chcieli jeszcze wiele razy skorzystać z urządzenia.

➔ Nieograniczona funkcjonalność jako indywidualny wybór

Zgodnie ze współczesnym trendem podnoszenia funkcjonalności sprzętu telekomunikacyjnego bizhub PRO C754 ustanawia nowe standardy obsługi przyjaznej dla użytkownika. Realizuje je za pośrednictwem innowacyjnego pojemnościowego 9-calowego kolorowego ekranu dotykowego. Funkcjonalność wyświetlacza wynika między innymi z zastosowania intuicyjnej operacji „chwyc i przeciągnij” znanej ze smartphonów i tabletów.

Interfejs użytkownika biurowych urządzeń wielofunkcyjnych Konica Minolta najnowszej generacji został gruntownie przeprojektowany pod kątem zapewnienia niemal nieograniczonej funkcjonalności. Cechuje go intuicyjność, przejrzysta struktura oraz możliwość indywidualnego dostosowywania.



- Najczęściej wykorzystywane polecenia (tj. drukuj, kopiuuj, skanuj, faks itp.) można wybrać wedle uznania i dowolnie rozmieścić w panelu. Z głównego ekranu łatwo przejść do poszczególnych funkcji urządzenia, takich jako kopiowanie, skanowanie, faks, skrzynka oraz do programów kopiowania i skanowania czy też do zainstalowanych na urządzeniu aplikacji.
- Ustawienia funkcji reguluje się w wyskakujących okienkach. Główny panel pod nimi jest zawsze dostępny. Dzięki temu użytkownik nie zabłądzi wśród ekranów powiązanych z poszczególnymi funkcjami.
- W celu uproszczenia obsługi i zwiększenia jej intuicyjności ustawienia opatrzone logicznymi ikonami, a liczbę fizycznych przycisków ograniczono do minimum.
- Zakres dostępnych funkcji można ograniczyć w zależności od jednego z 3 poziomów zaawansowania użytkownika (podstawowy, standardowy i pełny). Dzięki temu urządzenie można udostępnić zarówno regularnym, jak i sporadycznym użytkownikom bez obaw, że pogubią się w gąszczu opcji.

➔ Fierzy VUE

Funkcjonalność stworzona przez EFI, pozwala użytkownikom podglądać swoje dokumenty dokładnie tak, jak będzie wyglądał gotowy dokument po wydrukowaniu. Z Fierzy VUE, użytkownicy mogą przeglądać swoje dokumenty w trzech wymiarach, obracać strony na ekranie, tak jakby były to wydrukowane dokumenty.



Skuteczne połączenie parametrów **ekologicznych**

Środki zaoszczędzone na drukowaniu firmy mogą inwestować w obszarach ważnych z punktu widzenia ich działalności. Wprowadzając ekologiczne technologie informatyczne, odpowiadają one na oczekiwania współczesnego, uświadomionego ekologicznie społeczeństwa. Wpływa to korzystnie na ogólny wizerunek przedsiębiorstwa. Ekologiczne rozwiązania sprawiają, że bizhub PRO C754 pomaga obniżyć koszty druku dzięki zmniejszeniu zużycia energii i marnotrawstwa papieru. Na potwierdzenie tych walorów urządzenie bizhub PRO C754 otrzymało certyfikaty uprawniające do umieszczenia na nim znaków Blue Angel i Energy Star.

➔ Korzystne parametry ekologiczne

Urządzenie bizhub PRO C754 imponuje mnogością proekologicznych rozwiązań, takich jak diodowe lampy skanera, zużycie energii na poziomie 3 watów w trybie uśpienia i 0,5 wata w trybie oszczędzania energii, indukcyjna grzałka, a także tryb budzenia samego skanera bez zbędnego rozgrzewania mechanizmu druku. Te i inne energooszczędne funkcje przyczyniają się do zmniejszenia zapotrzebowania na energię do poziomu znacznie poniżej wymagań określonych w certyfikatach Energy Star. Maleją także ogólne koszty eksploatacji urządzenia.

Ekologiczny timer PRO C754 nie tylko umożliwia zaprogramowanie urządzenia do pracy w konkretne dni tygodnia i w określonych godzinach, ale także automatycznie analizuje sposób korzystania z maszyny i koryguje ustawienia. Na przykład: włącza tryb uśpienia na czas regularnie powtarzających się przerw w pracy. Dzięki wyjątkowo krótkiemu czasowi rozgrzewania wynoszącemu zaledwie 22 sekundy użytkownicy i tak nie muszą zbyt długo czekać na wydruk.

Toner polimeryzowany Simitri® HD nie tylko zapewnia wysoką jakość drukowania, ale jest też ekologicznym materiałem eksploatacyjnym. Jego najnowsza generacja pozwala uzyskać jeszcze lepsze wydruki. Biomasa wykorzystana do jego produkcji wpływa na minimalizację emisji dwutlenku węgla podczas procesu produkcji. Kolejną ekologiczną zaletą Simitri HD to łatwość jego usuwania z papieru przeznaczzonego na makulaturę.

➔ Eliminacja odpadów w druku

PRO C754 oszczędza nie tylko energię, ale także papier. Ogranicza liczbę błędnych i zbędnych wydruków. Funkcja podglądu kopii wbudowana w urządzenie oraz podgląd druku w Command WorkStation umożliwiają sprawdzenie końcowego efektu wraz z opcjami wykańczania przed wydrukowaniem fizycznej strony. Dwustronne drukowanie także pomaga w oszczędności papieru.



Skuteczne połączenie różnych **zastosowań**

Urządzenie bizhub PRO C754 sprawdza się niemal w każdym rodzaju działalności. To dobra inwestycja, która nie wymaga wyłożenia znacznych środków na początek. Można ją powiększać o kolejne opcje, które dostosują urządzenie do specyfiki eksploatacji. Modułowa konstrukcja urządzenia bizhub PRO C754 pozwala na elastyczną rozbudowę o nowe elementy i funkcje związane z podawaniem papieru i wykańczaniem.

→ bizhub PRO C754

■ Podstawowa konfiguracja

W standardowej konfiguracji bizhub PRO C754 posiada najważniejsze elementy zapewniające profesjonalny druk i skanowanie. Kontroler druku Fiery jest zintegrowany z urządzeniem. Wbudowany moduł duplex umożliwia maksymalnie wydajne drukowanie dwustronne, a standardowa funkcja dwustronnego skanowania ADF pozwala skanować dokumenty w tempie 180 oryginałów na minutę. Elastyczność pracy zapewniają 4 podajniki papieru i jeden podajnik ręczny.



■ Kasetę dużej pojemności SRA3

Kasetę dużej pojemności zwiększa standardową pojemność podajników o kolejne 2500 arkuszy. Obsługuje formaty od A4 do SRA3 oraz gramatury od 52 do 256 g/m².



■ Kasetę dużej pojemności A4

Użytkownicy pracujący głównie na papierze A4 mogą wybrać tę kasetę mieszczącą 3000 arkuszy papieru tego formatu o gramaturze od 52 do 256 g/m².



■ Moduł zszywający (FS-534)

Podstawowy moduł zszywający umożliwia zszywanie narożne i boczne do 50 arkuszy. Maksymalna pojemność papieru na wyjściu to 3200 arkuszy. Opcjonalny 2- i 4-punktowy dziurkacz.





Moduł broszurujący

Moduł broszurujący do modułu zszywającego (FS-534) umożliwia produkcję broszur z arkuszy złożonych na pół i zszytych z okładką o objętości do 80 stron. Ponadto moduł może służyć do składania korespondencji (na 3) o objętości od 1 do 3 arkuszy.



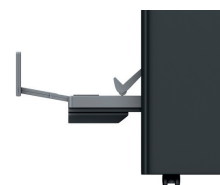
Moduł zszywający (FS-535)

Moduł zszywający umożliwia zszywanie narożne i boczne do 100 arkuszy. Maksymalna pojemność papieru na wyjściu to 3200 arkuszy. Opcjonalny 2- i 4-punktowy dziurkacz.



Moduł broszurujący

Moduł ten umożliwia produkcję składanych i zszywanych broszur o objętości do 80 arkuszy oraz składanie korespondencji (na 3) o objętości od 1 do 3 arkuszy. Automatyczny przenośnik pasowy przy tacy odbiorczej pozwala na produkcję broszur i korespondencji w nieograniczonym nakładzie w pracy ciągłej.



Moduł składający w Z

Moduł ten umożliwia składanie dokumentów A3 do formatu A4. Ponadto jest on wyposażony w 2- i 4-punktowy dziurkacz (tylko w połączeniu z FS-535).



składanie w Z



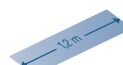
Moduł insertujący

Za pomocą modułu insertującego dokumenty można uzupełniać na przykład o okładki. Dostępne są dwa rodzaje podajników o pojemności 200 arkuszy każda (tylko w połączeniu z FS-535).



Podajnik banerów

Przy drukowaniu banerów w większym nakładzie zamiast podawania ręcznego można zastosować podajnik mieszczący do 25 arkuszy banerowych.



drukowanie banerów





KONICA MINOLTA

Simitri HD

High Definition Polymerised Toner



Adobe® PostScript® 3™



Simitri
with Biomass



Specyfikacje techniczne

Specyfikacja druku

Prędkość druku A4 (mono/kolor)
do 75/60 str./min.

Prędkość druku A3 (mono/kolor)
do 37/30 str./min.

Rozdzielczość druku
1800 x 600 dpi x 6 bitów (równowartość)
1200 x 1200 dpi x 1 bit

Przejścia tonalne
256 poziomów

Specyfikacja systemu

Gramatura papieru
52–256 g/m²
Do 300 g/m² (z podajnika ręcznego)

Druk dwustronny
64–256 g/m²
A5–SRA3, A3+

Format papieru
A6–SRA3
A3+ (311 x 457 mm)
Baner 297 x 1200 mm (127–210 g/m²)
Nietypowy 90–311 mm x 140–457 mm

Maksymalny format zadruku
307 x 437 mm (SRA3)
302 x 448 mm (A3+)

Pojemność wejściowa (standard/maks.)
Maks.: 6650 arkuszy
Jednostka główna: do 3650 arkuszy
Kaseta dużej pojemności SRA3: do 2500 arkuszy
Kaseta dużej pojemności A4: do 3000 arkuszy

Pojemność wyjściowa
Taca główna: do 3000 arkuszy
Taca pomocnicza: do 200 arkuszy
Dodatkowa taca odbiorcza: do 100 arkuszy

Czas potrzebny na uzyskanie gotowości do pracy
Ok. 22 sekund
(Czas potrzebny na uzyskanie gotowości do pracy może różnić się w zależności od warunków otoczenia i eksploatacji)

Wymiary (szer. x gł. x wys. mm)
650 x 799 x 1155 (jednostka główna)

Masa
221 kg (jednostka główna)

Specyfikacja kontrolera

Wewnętrzny kontroler EFI Fier

Procesor
Intel Pentium® @ 2.6 GHz (dualcore)

RAM
2 GB

HDD
Dysk twardy 160 GB S-ATA

Interfejs

Ethernet 10/100/1000-Base-T

Formaty plików

Adobe PostScript Level 1, 2, 3
PCL Adobe PDF 1.4, 1.5, 1.6, 1.7, PDF/X
EPS TIFF, TIFF/IT, JPEG
Fier FreeForm

Środowisko pracy

Windows 2000/XP/VISTA/Windows 7
Windows Server 2003/2008
Macintosh OS X lub wyższy

Specyfikacja skanera

Automatyczny podajnik dokumentów

Maks.: 150 arkuszy
A6–A3
35–210 g/m²

Prędkość skanowania (A4)

Do 180 oryg./min.
Jednoprzebiegowe skanowanie dwustronne

Rozdzielczość skanowania
Maks. 600 x 600 dpi

Tryby skanowania

Skanowanie sieciowe TWAIN
Skanowanie na twarde dyski
Skanowanie do FTP
Skanowanie do SMB
Skanowanie do e-mail
Skanowanie do WebDAV
Skanowanie do USB

Formaty plików

JPEG, TIFF, PDF, kompaktowy PDF, sztyfrowany PDF, przeszukiwalny PDF (opcja), PDF/A 1a (opcja), PDF/A 1b XPS, kompaktowy XPS PPTX, przeszukiwalny PPTX (opcja)

Specyfikacja kopiowania

Prędkość kopiowania A4 (mono/kolor)
Do 75/60 str./min.

Prędkość kopiowania A3 (mono/kolor)
Do 37/30 str./min.

Rozdzielczość kopiowania
Maks. 600 x 600 dpi

Przejście tonalne
256 poziomów

FCOT (mono/kolor)
3,7/5,3 sekundy

Powiększenie
25–400%, co 0,1%

Liczba kopii
1–9999

Akcesoria

Kaseta dużej pojemności SRA3

1 kaseta
Pojemność papieru: do 2500 arkuszy
Gramatura papieru: 52–256 g/m²
Standardowe formaty: A4–SRA3, A3+

Kaseta dużej pojemności A4

1 kaseta
Pojemność papieru: do 3000 arkuszy
Gramatura papieru: 52–256 g/m²
Standardowe format: A4

Moduł zszywiający FS-534 z opcją broszurowania

Do broszur maks. 20 arkuszy (80 stron)
Zszywanie dwupunktowe i narożne
Zszywanie do 50 arkuszy
Składanie centralne i zszywanie z okładką przez grzbiet
Składanie na 3: od 1 do 3 arkuszy
Sortowanie i grupowanie z automatycznym przesunięciem
Pojemność wyjściowa: do 3000 arkuszy
Taca pomocnicza na maks. 200 arkuszy
Taca do broszur na maks. 100 arkuszy

Moduł zszywiający FS-535

Do broszur maks. 20 arkuszy (80 stron)
Zszywanie dwupunktowe i narożne
Zszywanie do 100 arkuszy
Składanie centralne i zszywanie z okładką przez grzbiet
Składanie na 3: od 1 do 3 arkuszy
Sortowanie i grupowanie z automatycznym przesunięciem
Pojemność wyjściowa: do 3000 arkuszy
Taca pomocnicza na maks. 200 arkuszy
Taca do broszur na 300 arkuszy (lub nieograniczona)

Moduł składający w Z (opcja do FS-535)

Składanie arkuszy A3 w Z do formatu A4
Obejmuje dziurowanie 2/4 z automatycznym przelączeniem

Moduł insertujący (opcja do FS-535)

Dodawanie wkładek
2 podajniki na wkładki, po 200 arkuszy każdy

Separator prac (opcja do FS-535)

Trzecia taca odbiorcza na 100 arkuszy

Moduł dziurujący

Dziurkowanie 2/4-punktowe (automatyczne przełączanie)

Podajnik banerów BT-C1

Taca do podawania ręcznego do drukowania banerów wielostronicowych
Do 25 arkuszy banerów

- Wszystkie specyfikacje pojemności mierzonej liczbą arkuszy dotyczą papieru o formacie A4 i gramaturze 80 g/m²
- Wszystkie specyfikacje prędkości skanowania, kopiowania lub drukowania dotyczą papieru o formacie A4, który jest skanowany, kopiowany lub zadrukowywany w poprzek w trybie jednostronnym na wielu arkuszach.
- Obstuga i dostępność wymienionych specyfikacji i funkcji zależą od systemów operacyjnych, aplikacji, protokołów sieciowych, a także konfiguracji sieci i systemu.
- Na niektórych ilustracjach produktom mogą towarzyszyć opcjonalne akcesoria.
- Specyfikacje i akcesoria są zgodne z informacjami dostępnymi w czasie oddawania materiału do druku. Informacje te mogą ulec zmianie bez zapowiedzi.
- Firma Konica Minolta nie gwarantuje bezbłędności podawanych specyfikacji.
- Microsoft, Windows oraz logo Windows są znakami towarowymi lub zastrzeżonymi znakami towarowymi firmy Microsoft Corporation w Stanach Zjednoczonych oraz w innych krajach.
- Wszelkie inne nazwy marek i produktów mogą być zastrzeżonymi znakami towarowymi lub znakami towarowymi należącymi do odpowiednich właścicieli, co niniejszym zostaje uznane

Partner Konica Minolta Business Solutions:

Konica Minolta
Business Solutions Polska Sp. z o.o.
ul. Muszkieterów 15
02-273 Warszawa
Tel.: +48 22 560 33 00
www.konicaminolta.pl
www.ops.konicaminolta.pl
www.dlabiznesu.konicaminolta.pl