



KONICA MINOLTA

The essentials of imaging



bizhub C452/C552/C652

bizhub C652DS

Po prostu przekonujące

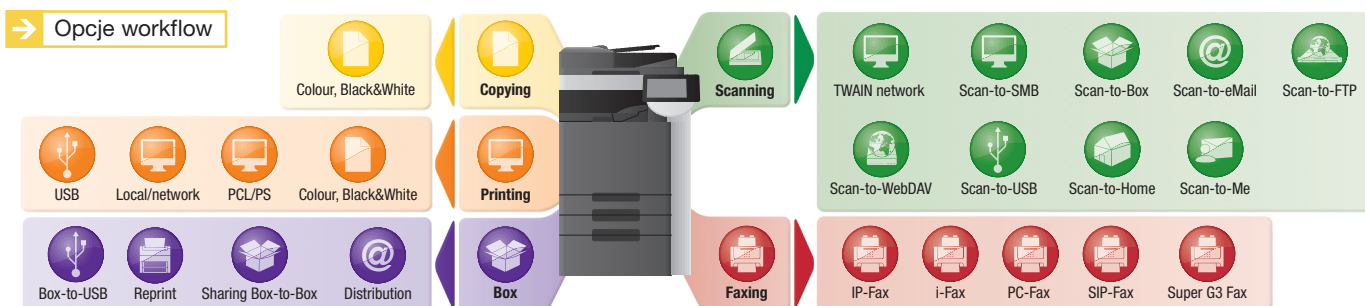
Systemy biurowe bizhub C452/C552/C652 i bizhub C652DS

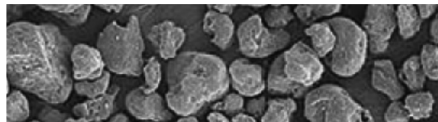
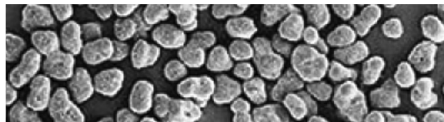


Przekonujące zalety wewnątrz i na zewnątrz

Aby odnieść sukces, duże zespoły projektowe, działy firm, a także wewnętrzne działy CRD muszą nieustannie pracować nad ulepszeniami i nowymi pomysłami w zakresie przygotowywania dokumentów i przesyłania informacji. Właśnie dzięki takim działaniom drukujące w kolorze wielofunkcyjne urządzenia Konica Minolta bizhub C452, C552 i C652 i szybki skaner dokumentów bizhub C652DS łączą zaawansowane rozwiązania techniczne oraz zdumiewającą wszechstronność i pełną niezawodność z atrakcyjną futurystyczną stylistyką InfoLine. Jednocześnie oferują wszystko to, co ma istotne znaczenie dla ich docelowych użytkowników:

- Przekonująca wydajność wynika z **rzeczywistej wielofunkcyjności**, np. jednoczesnego skanowania i drukowania oraz wysokiej produktywności. Urządzenia bizhub C452/C552/C652 i bizhub C652DS posiadają obie te cechy dzięki wprowadzeniu szeregu usprawnień wydajności, takich jak: procesor taktowany z częstotliwością **1 GHz**, który dzięki wysokiej mocy obliczeniowej zapewnia naprawdę zdumiewającą szybkość przetwarzania, **2 GB szybkiej pamięci DDR2** oraz ultraszybki dysk twardy **250 GB S-ATA2** (najnowocześniejsze rodzaje pamięci operacyjnej i masowej), a także najnowsze rozwiązanie udostępnione przez technologię PCI – magistrala **PCI Express**, która dodatkowo przyspiesza pracę i zwiększa wydajność.
- Wymowna stylistyka sprawia, że urządzenia bizhub staną się ozdobą każdego biura i działu reprodukcji. Futurystyczna stylistyka InfoLine urządzeń bizhub C452/C552/C652 i bizhub C652DS to nie tylko wygląd, ale także intuicyjna obsługa, co znacznie zwiększa wygodę i łatwość użytkowania.
- Urządzenia bizhub C452, C552, C652 i bizhub C652DS są atrakcyjne dzięki zastosowaniu przyjętej przez firmę Konica Minolta strategii „**skills to win**” („z nami osiągniesz sukces”). Łączą wszechstronne możliwości komunikacyjne, najnowocześniejsze rozwiązania techniczne i programowe, zapewniają wyższą od typowej dla ich kategorii jakość druku kolorowego, a jednocześnie są przyjazne dla środowiska.





Technologia i jakość z pełnym przekonaniem

→ Nowoczesny kontroler Emperon™

Opracowana przez firmę Konica Minolta technologia kontrolera Emperon™ jest integralną częścią ogólnej architektury systemowej urządzeń bizhub C452/C552/C652/C652DS i zapewnia sprawną integrację z każdym standardowym środowiskiem sieciowym oraz obsługę standardów **PCL**, **PostScript 3**, **PDF** i **XPS**. Dodatkowo, poza obsługą standardu **PDF 1.7** posiada wiele funkcji służących poprawie jakości druku, takich jak automatyczny auto-trapping i czarne nadruki. Zastosowanie języka znaczników (**PPML**, Personalized Print Markup Language) w kontrolerze Emperon™ zapewnia poprawę parametrów druku oraz wydajności w zastosowaniach obejmujących produkcję dokumentów zawierających elementy zmienne, jak np. poczta personalizowana i materiały reklamowe. Urządzenia są łatwiejsze w obsłudze dzięki indywidualnie dostosowywanej zakładce sterownika drukarki. Zakładka **MyTab** pozwala użytkownikom łączyć często używane funkcje i ustawiać wszystko na jednym ekranie.

→ Wyjątkowy toner Simitri® HD

Dzięki drobnym jednorodnym cząsteczkom opracowanego przez firmę Konica Minolta tonera polimeryzowanego Simitri® HD można uzyskać najwyższą jakość obrazu. Niezwykle wyraźna reprodukcja tekstu i linii, kolory, które nie blakną, oraz gładka powierzchnia i wysoka odporność – to wszystko sprawia, że wydruki są trwałe, o wyższej niż kiedykolwiek jakości. Doskonale sprawdza się to w produkcji profesjonalnych materiałów, takich jak listy czy broszury, gdyż warstwa druku nie pęka ani nie łuszczy się w miejscach zgięcia papieru. Jednocześnie warto podkreślić, że kasetą z tonerem Simitri® HD pozwala na wykonanie większej ilości wydruków, ponieważ dzięki zmniejszeniu zużycia tonera cechuje ją **zwiększona pojemność** i większa **ekonomiczność**.

→ Imponująco przyjazne dla środowiska

Urządzenia bizhub C452/C552/C652/C652DS są zgodne z wymaganiami **Energy Star**, **German Blue Angel**, **dyrektyw WEEE** i **RoHs**. W swojej klasie wyróżniają się najniższym zużyciem energii, jakie kiedykolwiek udało się osiągnąć.

→ Konfiguracje



Tryby o niskim poborze energii oraz uśpienia w połączeniu z indywidualnie programowanym zegarem sterującym zapewniają optymalną kontrolę nad zużyciem energii przez urządzenia. Dzięki polimeryzowanemu tonerowi Simitri® HD utrwalanie przebiega w niższych temperaturach. Zastosowanie nagrzewania indukcyjnego sprawia, że ciepło jest dostarczane prawidłowo i bezzwłocznie. Pozwala to na skrócenie czasu przygotowania do pracy do zaledwie 45 sekund oraz znaczne zwiększenie efektywności wykorzystania energii.

Konica Minolta propaguje system zarządzania środowiskowego **ISO 14001** i w ramach tych działań promuje produkty przyjazne dla środowiska, zgodne z koncepcją zerowej ilości odpadów, w celu zmniejszenia do **minimum oddziaływania produktów na środowisko** na każdym etapie ich produkcji i eksploatacji. W tym celu przez cały okres istnienia produktu dokonuje się oceny jego wpływu na środowisko: począwszy od zakupu surowców i podzespołów, poprzez proces wytwarzania, transport i sprzedaż po recykling i utylizację.

bizhub C452 
bizhub C552 
bizhub C652 
bizhub C652DS 



Pełna wielofunkcyjność, przekonująca wszechstronność

→ Wygodna i łatwa obsługa

Duży kolorowy ekran dotykowy bizhub C452/C552/C652/C652DS można przechylać i obracać, tak aby uzyskać znakomitą widoczność pod każdym kątem. Rozbudowany podgląd kolorów i **funkcje miniatur** umożliwiają dokładne sprawdzenie wyglądu drukowanego dokumentu, dzięki czemu można uniknąć pomyłek przed rozpoczęciem produkcji. Logiczny układ ekranu, **animowana pomoc** i wyświetlane wskazówki, a także opcjonalna zewnętrzna klawiatura sprzętowa to kolejne elementy prostej i przejrzystej obsługi.

→ Efektywne drukowanie, kopiowanie i faksowanie

Urządzenia bizhub C452/C552/C652/C652DS to przede wszystkim efektywne drukarki i kopiarki, których zaawansowana wielofunkcyjność i wysoka wydajność pozwalają całkowicie zautomatyzować produkcję profesjonalnych dokumentów. Wyróżnia je zdolność **100% druku dwustronnego** oraz wszechstronne możliwości tworzenia skomplikowanych publikacji. Zarówno w druku kolorowym, jak i czarno-białym zadziwiają swą elastycznością, oszczędnością i ciągłą gotowością do pracy.

W każdym miejscu, gdzie potrzebny jest faks, urządzenia bizhub C452/C552/C652/C652DS mogą służyć bogatymi funkcjami cyfrowego i analogowego przetwarzania faksów, obejmującymi faksowanie przez Internet oraz **kolorowe fakсы w sieci wewnętrznej**. Różne funkcje zabezpieczeń pozwalają uzyskać względne bezpieczeństwo poufnych połączeń faksowych.

→ Zwiększona funkcjonalność skrzynki użytkowników

Nowym wymiarem w komunikacji biurowej są zastosowane przez firmę Konica Minolta **unikalne metody zarządzania skrzynkami użytkowników**, które pozwalają w sposób niezwykle efektywny przechowywać informacje na systemowym dysku twardym oraz przesyłać i udostępniać dokumenty skanowane, drukowane i faksowane. Można założyć do **1000 skrzynki użytkowników** z elastycznymi prawami dostępu. Skrzynki mogą być definiowane jako publiczne, grupowe i prywatne. Szczególnie efektywna jest nowa funkcja „Skrzynka do USB”, która pozwala przesyłać dokumenty ze skrzynki użytkownika do pamięci USB i odwrotnie. Ten otwarty system umożliwia użytkownikom pełne wykorzystanie zdolności wielofunkcyjnej komunikacji urządzeń bez konieczności podłączenia komputera.



→ Szybkie skanowanie

Skanowanie dokumentów ma dziś zasadnicze znaczenie w każdej firmie, która chce uprościć i usprawnić obieg informacji. Urządzenia bizhub C452, C552 i C652 są wydajnymi skanerami, pozwalającymi na skanowanie z szybkością do 78 str./min i kierowanie wyników pracy do poczty e-mail, FTP, SMB i skrzynek użytkowników. Zeskanowane materiały można zapisywać w takich formatach, jak: **pliki JPEG, wielostronicowe pliki PDF, XPS i TIFF**, jak również spakowane pliki **PDF i XPS**, których zredukowana objętość zmniejsza obciążenie sieci i przyspiesza komunikację.

Obsługujące identyczne funkcje, ale ponadto wyposażone w szybki **skaner dwustronny** urządzenie C652DS stanowi profesjonalne narzędzie archiwizacji i integracji dokumentów w ramach systemów zarządzania dokumentami w firmie. Bizhub C652DS jest w stanie skanować do **156 stron na minutę** i w połączeniu z wszechstronnymi aplikacjami firmy Konica Minolta do rejestrowania danych jest znakomitym centralnym urządzeniem biurowym do skanowania dokumentów w działach obsługi klienta i działach przetwarzania dokumentacji.

Obecna we wszystkich czterech modelach funkcja **skanowania do USB** jest elastycznym i atrakcyjnym rozwiązaniem pozwalającym użytkownikom na szybkie, bezpośrednie skanowanie z urządzenia bizhub do pamięci USB bez korzystania z komputera.

Funkcje **Scan-to-Me** i **Scan-to-Home** – dostępne w połączeniu z uwierzytelnianiem użytkowników – przyspieszają proces przesyłania zeskanowanych materiałów na adres e-mail użytkownika (Scan-to-Me) lub do własnego zarejestrowanego folderu w komputerze (Scan-to-Home). Administrator może dzięki tym funkcjom ograniczać wybór docelowych miejsc skanowanych materiałów do tych, które należą do danego użytkownika.

→ Wszechstronna obsługa nośników

Zakres nośników obsługiwanych przez urządzenia bizhub C452/C552/C652/C652DS jest imponująco szeroki. Ogromna pojemność podajników (**do 6650 arkuszy**) pozwala na wykonanie nawet największych produkcji bez przerywania procesu drukowania. Urządzenia drukują na papierze w formatach od **A6 do A3+**, w tym również na papierze o wysokiej gramaturze sięgającej **300 g/m²**. Możliwe jest również używanie niestandardowych nośników i formatów, w tym drukowanie banerów na arkuszach o długości do **1,2 metra**.

→ Profesjonalne wykańczanie prac

Urządzenia bizhub C452, C552, C652 i C652DS można wyposażyć w wiele dodatkowych elementów służących do wykańczania prac. Niemal **nieograniczona liczba broszur** to efekt zastosowania finiszera zszywającego. Moduł ten można wykorzystać też w celu składania arkuszy do postaci listowej, co również może przebiegać w sposób ciągły, a co więcej – pomaga oszczędzić czas dzięki automatycznemu składaniu faktur, przesylek reklamowych oraz innych listów. Wszechstronność modułu finiszera podkreślają takie funkcje, jak możliwość zszywania do **100 arkuszy, dziurkowanie 2 i 4 otworów** do profesjonalnych instrukcji, raportów i dokumentacji, wstawianie wcześniej wydrukowanych okładek o gramaturze do 209 g/m² za pomocą opcjonalnego podajnika poczty oraz moduł do automatycznego składania wykresów i tabel do formatu A3.

Do każdego z czterech modeli można dodać wszechstronny, stojący moduł wykańczania, którego **modułowa konstrukcja** zwiększa uniwersalność systemu. Dodatkowo, oprócz wielopozycyjnego zszywania instrukcji, raportów i innych rozbudowanych dokumentów moduł wykańczania można wyposażyć w funkcję dziurkowania, która bardzo przydaje się na przykład przy tworzeniu notatek ze spotkania. Wewnętrzna funkcja tworzenia broszur umożliwia całkowicie automatyczne centralne składanie i zszywanie **broszur o objętości do 60 stron**.





Przekonujące administrowanie, sprawna produkcja

→ Wygodne narzędzia PageScope

Standardowy pakiet PageScope spełnia wymagania dotyczące administrowania urządzeniem, pozwala na kompleksowe zarządzanie danymi i ewidencjonowanie prac, a także skuteczne **monitorowanie pracy urządzenia**. Funkcja PageScope Data Administrator ułatwia integrację nowych urządzeń z istniejącymi procesami produkcyjnymi, jak również programowanie parametrów **autoryzacji użytkowników**, co umożliwia ograniczenie kosztów eksploatacyjnych i kontrolę ilości drukowanych materiałów. Praktyczne narzędzie **Print Status Notifier** informuje użytkowników o stanie urządzenia oraz postępie ich prac za pomocą automatycznie pojawiających się na monitorze komputera komunikatów. Użytkownicy mogą skoncentrować się na swojej pracy i nie muszą co chwilę sprawdzać stanu drukarki. Z kolei narzędzie **PageScope Box Operator** umożliwia wygodny, bezpośredni dostęp z komputera do dokumentów zapisanych w skrzynkach użytkowników, a funkcja podglądu wielu plików pozwala na ich szybkie wyszukiwanie za pomocą miniatur.

→ Pakiet PageScope Enterprise Suite

Ten rozszerzony pakiet oprogramowania umożliwia administratorom wszechstronne monitorowanie i zarządzanie dzięki pełnemu dostępowi do wszystkich informacji o użytkownikach i urządzeniach za pośrednictwem centralnego serwera. Moduły pakietu mogą być integrowane indywidualnie lub łączone w celu poprawy efektywności pracy.

- Standardowa funkcja **PageScope NetCare Device Manager** ułatwia centralne wprowadzanie konfiguracji sieci oraz centralne monitorowanie stanu urządzeń. Umożliwia ona uzyskanie szybkiego dostępu do poszczególnych lub wszystkich urządzeń w sieci, w tym także ich monitorowanie, co zapewnia zwiększenie czasu dostępności wszystkich monitorowanych urządzeń.
- Funkcja **PageScope Authentication Manager** pozwala na centralne zarządzanie bazą danych użytkowników oraz ich prawami dostępu.
- Funkcja **PageScope Account Manager** umożliwia centralne zbieranie szczegółowych odczytów liczników oraz wyliczanie związanych z tym kosztów eksploatacyjnych.
- Funkcja **PageScope MyPanel Manager** ułatwia i przyspiesza indywidualne tworzenie centralnych profili użytkowników, personalizowanych książek adresowych oraz miejsc docelowych dla skanowania.



➔ Technologie bEST

Technologia bizhub Extended Solution Technology (bEST) umożliwia dostosowanie urządzeń C452/C552/C652/C652DS do współpracy ze środowiskami klientów.

Na przykład proces **archiwizacji dokumentów** może być uruchomiony **bezpośrednio na panelu urządzenia bizhub**, gdzie wprowadzane są wszystkie wymagane informacje, np. rodzaj dokumentu oraz dodatkowe pola indeksowe dla procesów skanowania, co pozwala wyeliminować konieczność późniejszej obróbki skanowanych plików na komputerze.

Technologia bEST może także ułatwić kopiowanie i drukowanie. Po uzyskaniu autoryzacji w urządzeniu wyjściowym interfejs OpenAPI technologii bEST pozwala na korzystanie z różnych funkcji w zależności od indywidualnych praw dostępu każdego użytkownika. Korzystając z własnego identyfikatora, każdy użytkownik może zarządzać wydrukami bezpośrednio na panelu urządzenia bizhub. Funkcja i-Option oraz interfejs OpenAPI technologii bEST umożliwiają pełne dostosowanie panelu sterowania urządzenia do indywidualnych potrzeb poszczególnych użytkowników.

➔ i-Option

Inteligentne rozwiązania programistyczne i-Option usprawniają działanie urządzeń bizhub C452/C552/C652/C652DS i zwiększają ich efektywność oraz wygodę obsługi, m.in. poprzez bezpieczne przekazywanie informacji za pomocą plików PDF. Dzięki i-Option **Web Browser** możliwy jest bezpośredni dostęp do stron internetowych i dokumentów za pomocą panelu sterowania urządzenia. Przeglądanie sieci WWW za pomocą panelu sterowania jest równie wygodne jak bezpośrednie drukowanie stron WWW lub linkowanych plików PDF i XPS.

Szyfrowanie z użyciem identyfikatora cyfrowego oraz **podpis cyfrowy** chronią pliki PDF przed niepożądanym wykorzystaniem i wprowadzaniem zmian. i-Option umożliwia przetwarzanie zeskanowanych dokumentów za pomocą funkcji OCR w celu utworzenia **plików PDF z możliwością wyszukiwania**. Pozwala to na wyszukiwanie słów kluczowych lub fragmentów tekstu, jak również kopiowanie tekstu z pliku PDF do innych dokumentów i aplikacji.



➔ Wysoki poziom bezpieczeństwa

Oprócz rozległej standardowej funkcjonalności zabezpieczeń, typowej dla produktów firmy Konica Minolta, urządzenia bizhub C452/C552/C652/C652DS posiadają też zaawansowane funkcje bezpieczeństwa i, oczywiście, certyfikat **ISO 15408 EAL3**.

Uwierzytelnianie klientów zgodne ze standardem **IEEE 802.1x** pozwala na podłączanie urządzeń bizhub C452/C652/C552/C652DS do bezpiecznych sieci. Bezpieczne przesyłanie informacji przez te urządzenia i do nich jest możliwe dzięki szyfrowaniu zgodnemu z protokołem **IPsec**. **Standardowo dostarczany pakiet do szyfrowania dysku twardego** chroni wszystkie zapisane na dysku dane przed niewłaściwym wykorzystaniem. Uwierzytelnianie za pomocą opcjonalnego **skanera naczyń krwionośnych** w palcach lub zbliżeniowych kart identyfikacyjnych ogranicza dostęp do systemu do kręgu uprawnionych użytkowników w jeszcze wygodniejszy i bardziej przydatny sposób.

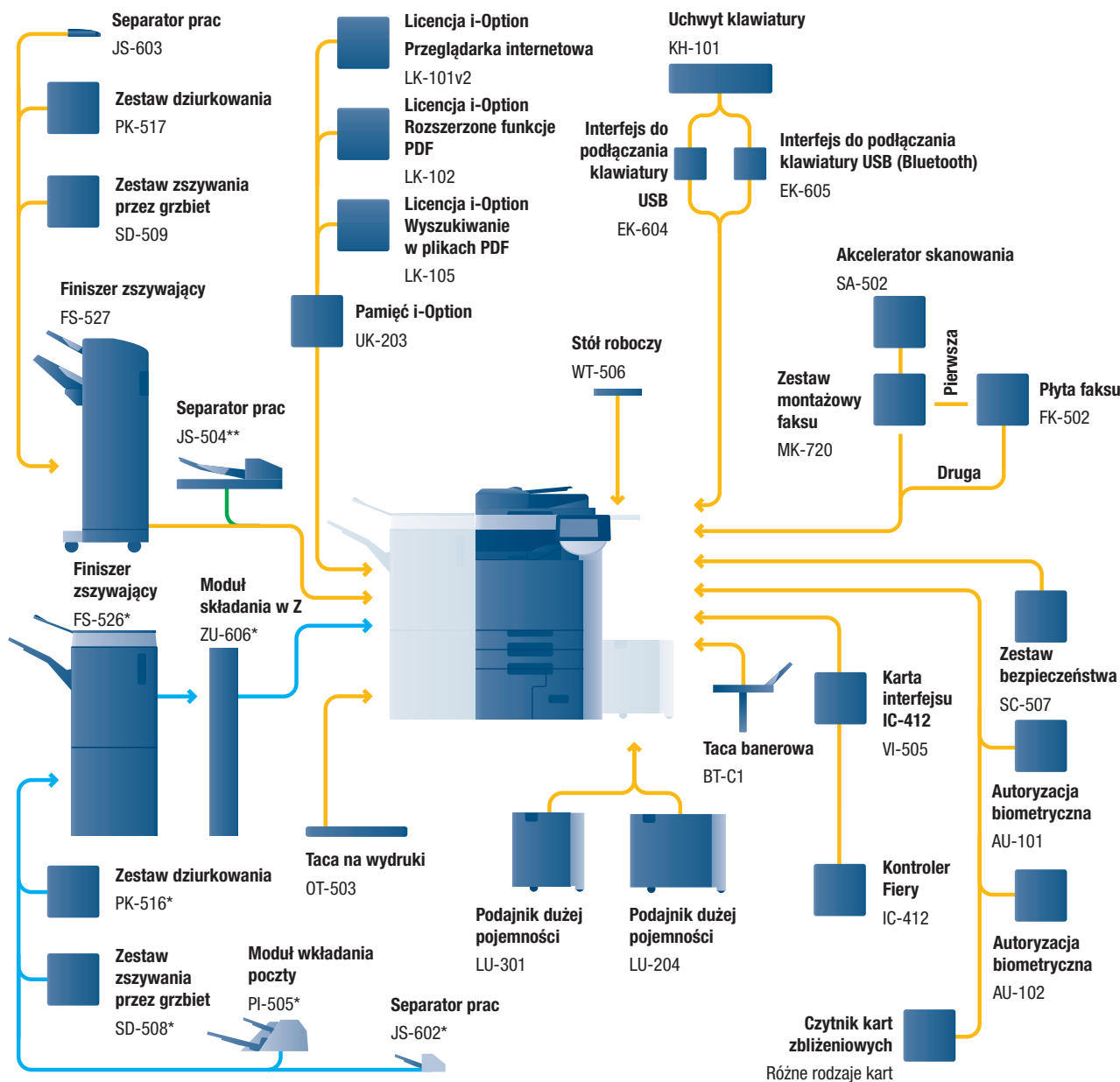
Dostępne jest również zaawansowane zabezpieczenie przed kopiowaniem bez upoważnienia: Funkcja **Copy Guard** nie pozwoli na skopiowanie oryginału, jeśli urządzenie wykryje specjalny wzór zabezpieczający w oryginalnym dokumencie, a funkcja **Password Copy** pozwala na skopiowanie zabezpieczonego dokumentu po wprowadzeniu właściwego hasła.

➔ Monitorowanie za pomocą CS Remote Care

Aplikacja CS Remote Care gwarantuje zapobiegawcze i elastyczne wsparcie serwisowe. Ta aplikacja do zdalnego monitorowania zapewnia płynną pracę urządzeń bizhub C452/C552/C652/C652DS, a tym samym umożliwia ograniczenie przestoju i **maksymalne zwiększenie dostępności systemów**. Wszystkie istotne dane o urządzeniach są automatycznie przesyłane bezpośrednio do serwisu firmy Konica Minolta bez udziału użytkownika.



➔ Schemat modułów urządzeń bizhub C452/C552/C652 i bizhub C652DS



*Moduły umieszczone na niebieskiej linii są dostępne tylko dla modeli bizhub C552/C652/C652DS.

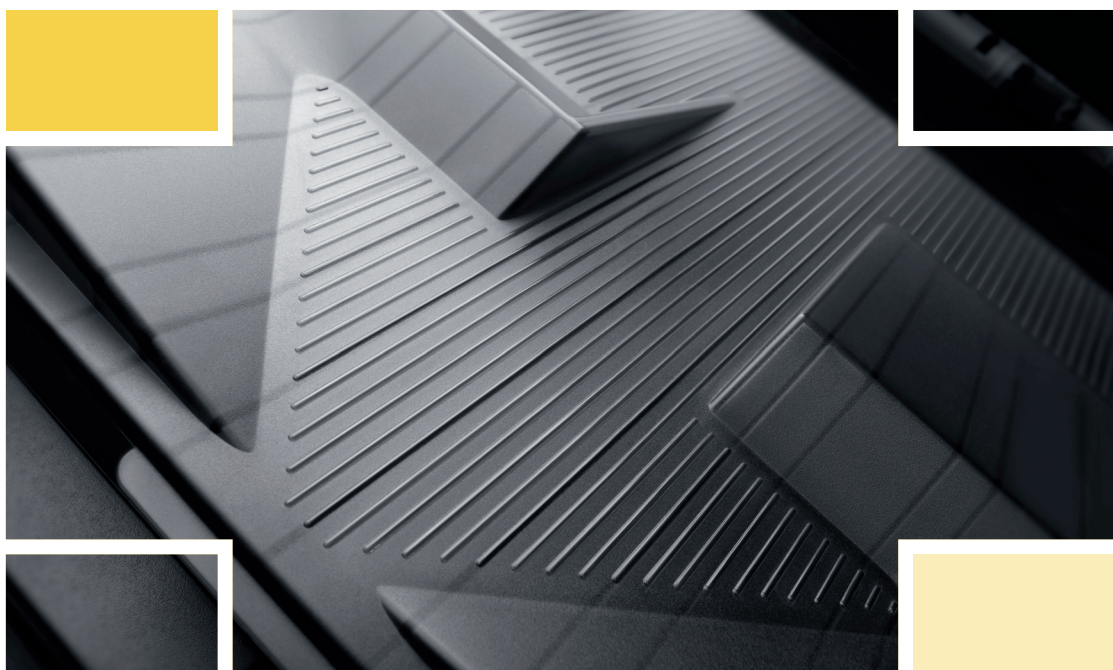
**Moduł umieszczony na zielonej linii jest dostępny tylko dla modelu bizhub C452.

→ Opisy modułów urządzeń bizhub C452/C552/C652 i bizhub C652DS

bizhub C452/C552/C652/C652DS System podstawowy	Centrum obiegu dokumentów o szybkości 45/55/65 str./min w trybie monochromatycznym i 45/45/50 str./min w kolorze. Standardowy kontroler druku Emperon™ z obsługą języków PCL 6c, PostScript 3, PDF 1.7 i XPS. Pojemność 500 + 500 + 1000 + 1500 arkuszy oraz 150 arkuszy w ręcznym podajniku dodatkowym. Nośniki od A6 do A3+, papier ciągły 1,2 m i 64–300 g/m ² . 2 GB pamięci, dysk twardy o pojemności 250 GB i standardowo interfejs Gigabit Ethernet.	LU-301 Podajnik dużej pojemności A4, 3000 arkuszy, 64–256 g/m ²
FS-527 Moduł zszywający	Zszywanie 50 arkuszy, pojemność tacy 3200 arkuszy	LU-204 Podajnik dużej pojemności A4–A3+, 2500 arkuszy, 64–256 g/m ²
PK-517 Moduł dziurkujący	Dziurkowanie: cztery otwory	BT-C1 Podajnik papieru ciągłego Drukowanie wielostronicowe na papierze ciągłym
SD-509 Moduł do zszywania w środku	Wykańczanie broszur	VI-505 Moduł interfejsu Karta interfejsu kontrolera Fiery
JS-603 Separator zadań	Separator zadań do np. wydruków faksu	IC-412 Kontroler Fiery Profesjonalny kontroler druku kolorowego
JS-504 Separator zadań**	Separator zadań do np. wydruków faksu	AU-101 Moduł Skaner układu naczyń kwionośnych w palcu uwierzytelniania biometrycznego
FS-526 Moduł zszywający*	Zszywanie 100 arkuszy, pojemność tacy 3100 arkuszy	AU-102 Moduł Skaner układu naczyń kwionośnych w palcu uwierzytelniania biometrycznego
PK-516 Moduł dziurkujący*	Dziurkowanie: dwa/cztery otwory	Czytnik IC-Card Czytnik IC-Card obsługujący różne rodzaje kart
SD-508 Moduł do zszywania w środku*	Wykańczanie broszur, składanie w list	SC-507 Moduł zabezpieczeń Funkcja Copy Guard
JS-602 Separator zadań*	Separator zadań do np. wydruków faksu	KH-101 Uchwyt do klawiatury Do umieszczenia klawiatury USB
PI-505 Moduł wkładania poczty*	Wstawianie okładek, wykańczanie poczty	EK-604 Moduł interfejsu Moduł do podłączania klawiatury USB
ZU-606 Moduł składania w Z*	Składanie w Z arkuszy A4 i A3	EK-605 Moduł interfejsu Moduł do podłączania klawiatury USB (Bluetooth)
OT-503 Taca na wydruki	Taca na wydruki używana zamiast modułu wykańczania	MK-720 Moduł instalacji faksu Karta interfejsu do faksu FK-502
		SA-502 Akcelerator skanowania Rozszerza funkcje przetwarzania plików skanowania
		FK-502 Moduł faksu Faks Super G3
		WT-506 Półka robocza Miejsce na urządzenie uwierzytelniające
		LK-101v2 Licencja i-Option Przeglądarka internetowa, panel obrazu
		LK-102 Licencja i-Option Rozszerzenie obsługi plików PDF
		LK-105 Licencja i-Option Wyszukiwanie w plikach PDF
		UK-203 Pamięć i-Option Rozszerzenie pamięci do funkcji i-Option

*Moduły dostępne tylko dla urządzeń bizhub C552/C652/C652DS

**Moduł dostępny tylko dla urządzenia bizhub C452



→ Moduły wykańczania urządzeń bizhub C452/C552/C652 i bizhub C652DS



* Moduły dostępne tylko dla urządzeń bizhub C552/C652/C652DS

** Drukowanie dokumentu w trybie jednostronnym i dwustronnym

*** Drukowanie dokumentu na różnych nośnikach

➔ Specyfikacja techniczna

■ Specyfikacja kopiarki

Proces kopiowania	Elektrostatyczne kopiowanie laserowe Tandem pośrednie
Toner	Toner polimeryzowany Simitri HD®
Szybkość kopiowania / druku A4 (w czerni / w kolorze) (mono/colour)	Do 45/45 kopii na minutę (bizhub C452) Do 55/45 kopii na minutę (bizhub C552) Do 65/50 kopii na minutę (bizhub C652/DS)
Szybkość kopiowania / druku A3 (w czerni / w kolorze)	Do 23/23 kopii na minutę (bizhub C452) Do 28/23 kopii na minutę (bizhub C552) Do 33/25 kopii na minutę (bizhub C652/DS)
Szybkość pracy w automatycznym trybie dwustronnym A4 (w czerni / w kolorze)	Do 45/45 kopii na minutę (bizhub C452) Do 55/45 kopii na minutę (bizhub C552) Do 65/50 kopii na minutę (bizhub C652/DS)
Czas oczekiwania na pierwszy wydruk/kopię (w czerni / w kolorze)	4,8/6,0 s (bizhub C452) 4,3/6,0 s (bizhub C552) 3,8/5,5 s (bizhub C652/DS)
Czas przygotowania do pracy	Około 45 s ¹
Rozdzielczość kopii	600 x 600 dpi
Liczba odcieni	256 odcieni
Kopiowanie w wielu egzemplarzach	1–9,999
Format dokumentów oryginalnych	A5–A3
Powiększenie	25–400% co 0,1%, automatyczna zmiana rozmiaru
Funkcje kopiowania	Rozdział; Wstawianie okładki i strony; Kopia próbna (druk i ekran); Wydruk próbny do regulacji; Funkcje Digital art; Pamięć ustawień zleceń; Tryb plakatów, powtarzanie obrazów; Nadruk; Drukowanie znaczników; Zabezpieczenie przed kopiowaniem

■ Specyfikacja drukarki

Rozdzielczość drukowania	Równoważna 1800 x 600 dpi
Procesor kontrolera	PowerPC MC7448 @ 1 GHz; 64-bitowy
Język opisu stron	PCL 6c (PCL 5c + XL3.0) PostScript 3 (CPSI 3017) XPS
Systemy operacyjne	Windows 2000 Windows XP Windows XP64 Windows VISTA 32 Windows VISTA 64 Windows 7 Windows 7 64 Windows Server 2000 Windows Server 2003 Windows Server 2003x64 Windows Server 2008 Windows Server 2008x64 Obsługa Windows DPWS Macintosh 9.x Macintosh 10.x Unix Linux Citrix
Czcionki drukarkowe	80x PCL Latin 137x PostScript 3 emulacja Latin
Funkcje drukowania	Bezpośredni druk PCL Bezpośredni druk PS Bezpośredni druk TIFF Bezpośredni druk XPS Bezpośredni druk plików PDF i szyfrowanych PDF Łączenie druku jedno- i dwustronnego na różnych nośnikach (mix media i mixplex) Programowanie zleceń „Easy Set” Nadruk Znak wodny Zabezpieczenie przed kopiowaniem

■ Specyfikacja skanera

Szybkość skanowania	Do 78 str./min (bizhub C452/C552/C652) Do 156 str./min (bizhub C652DS)
Rozdzielczość skanowania	Max.: 600 x 600 dpi
Tryby skanowania	Skanowanie Network TWAIN; Skanowanie do e-mail (scan-to-Me); Skanowanie do FTP; Skanowanie do SMB (scan-to-Home); Skanowanie do skrzynki użytkownika; Skanowanie do WebDAV; Skanowanie do DPWS; Skanowanie do USB
Formaty plików	JPEG; TIFF; PDF; Spakowany PDF; Szyfrowany PDF; XPS Spakowany XPS
Lokalizacje do odbioru zeskanowanych obrazów	2100 (pojedynczy odbiór + grupy), obsługa LDAP
Funkcje skanowania	Anotacje (tekst/godzina/data) w plikach PDF; do 400 zaprogramowanych zleceń

■ Specyfikacja faksu

Standard faksu	Super G3 (opcja)
Transmisja faksów	Analogowa i-Fax Kolor i-Fax (RFC3949-C) IP-Fax
Rozdzielczość faksów	Maks.: 600 x 600 dpi (wysoka rozdzielczość)
Kompresja faksów	MH; MR; MMR; JBIG
Modem faksowy	Up to 33,6 Kbps
Lokalizacje do odbioru faksów	2100 (pojedynczy odbiór + grupy)
Funkcje faksu	Polling; ustawianie czasu wysłania faksu; PC-Fax; odbiór do skrzynki poufnej; odbiór na adres e-mail/FTP/SMB; do 400 zaprogramowanych zleceń

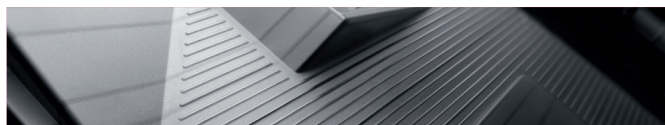
■ Specyfikacja skrzynki użytkowników

Maks. liczba skrzynek	1000
Maks. liczba przechowywanych dokumentów	Do 3000 dokumentów lub 10 000 stron
Rodzaje skrzynek	Publiczna, osobista (z hasłem lub autoryzacją) grupowa (z autoryzacją)
Typ skrzynek systemowych	Bezpieczne drukowanie Drukowanie zaszyfrowanych plików PDF Odbieranie faksów Polling faksów
Funkcjonalność skrzynek użytkowników	Ponowne drukowanie; łączenie; pobieranie; wysyłanie (e-mail, FTP, SMB i faks); kopiowanie pomiędzy skrzynkami

■ Specyfikacja systemu

Pamięć systemowa	2048 MB
Wewnętrzny dysk twardy	250 GB
Interfejsy	10-Base-T/100-Base-T/1,000-Base-T Ethernet; USB 2.0
Protokoły sieciowe	TCP/IP (IPv4 / IPv6); IPX/SPX; NetBEUI; AppleTalk (EtherTalk); SMB; LPD; IPP; SNMP; HTTP
Typy ramek	Ethernet 802,2; Ethernet 802,3; Ethernet II; Ethernet SNAP
Automatyczny podajnik dokumentów	Do 100 oryginałów; A6–A3; 35–210 g/m ²
Odwracający podajnik dokumentów (bizhub C452/C552/C652)	Podajnik dokumentów z podwójnym przebiegiem (bizhub C652DS)
Rozmiary zadrukowywanego papieru	A6–A3 druk bez marginesów; indywidualnie określone rozmiary papieru; papier na transparenty maks. 1200 x 297 mm
Gramatura papieru drukowanego	64–300 g/m ²
Pojemność podajników papieru	Standardowa: 3650 arkuszy Maks.: 6650 arkuszy
Kaseta 1+2	500 arkuszy; A5–A3+; 64–256 g/m ²
Kaseta 3	1500 arkuszy; A4; 64–256 g/m ²
Kaseta 4	1000 arkuszy; A4; 64–256 g/m ²
Podajnik ręczny	150 arkuszy; A6–A3+; indywidualnie określone rozmiary; transparenty 64–300 g/m ²
Kaseta dużej pojemności (opcja)	3000 arkuszy; A4; 64–256 g/m ²
Kaseta dużej pojemności (opcja)	2500 arkuszy; A4–A3+; 64–256 g/m ²
Automatyczny druk dwustronny	A5–A3+; 64–256 g/m ²

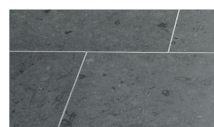
¹ Czas przygotowania do pracy może się zmieniać w zależności od środowiska pracy i intensywności użytkowania.



Tryby wykańczania (opcje)	Sortowanie z przesunięciem, grupowanie, sortowanie, zszywanie, dziurkowanie, składanie na środku, broszura (bizhub C452) Sortowanie z przesunięciem, grupowanie, sortowanie, zszywanie, dziurkowanie, wstawianie poczty, składanie w układzie „z”, składanie na środku, składanie listowe, broszura (bizhub C552/C652/DS)
Pojemność odbiorcza (z modulem wykańczającym)	Maks.: 3200 arkuszy
Pojemność odbiorcza (bez modułu wykańczającego)	Maks.: 250 arkuszy
Zszywanie	50 arkuszy lub 48 arkuszy + 2 arkusze okładek (do 209 g/m ²) (bizhub C452) 100 arkuszy lub 98 arkuszy + 2 arkusze okładek (do 209 g/m ²) (bizhub C552/C652/DS)
Pojemność odbiorcza dla zszytych arkuszy	Maks. 1000 arkuszy
Składanie w list	Do 3 arkuszy (tylko bizhub C552/C652/DS)
Pojemność odbiorcza dla arkuszy złożonych w list	20 arkuszy (pojemnik); bez ograniczenia (tylko bizhub C552/C652/DS)
Broszura	15 arkuszy lub 14 arkuszy + 1 arkusz okładki (do 209 g/m ²) (bizhub C452) 20 arkuszy lub 19 arkuszy + 1 arkusz okładki (do 209 g/m ²) (bizhub C552/C652/DS)
Pojemność odbiorcza dla broszur	75 arkuszy (bizhub C452) 100 arkuszy (taca); bez ograniczeń (bizhub C552/C652/DS)
Liczba kopii/wydruków (miesięcznie)	Zalecana: 65 000; maks.: 150 000 (bizhub C452) Zalecana: 80 000; maks.: 200 000 (bizhub C552) Zalecana: 100 000; maks.: 250 000 (bizhub C652/DS)
Wydajność tonera	Toner czarny 45 000; toner CMY 30 000
Okres użytkowania sekcji obrazowania	Czarny 285 000/1 140 000 (bęben/starter) CMY 120 000 (bizhub C452/C552), CMY 135 000 (bizhub C652/DS)
Pobór mocy	220–240 V/50/60 Hz Poniżej 2,0 KW (bizhub C452/C552) Poniżej 2,1 KW (bizhub C652/DS)
Wymiary (sz. x gł. x wys, mm)	650 x 879 x 1155
Waga	Okolo 221 kg

■ Funkcje systemowe

Bezpieczeństwo	ISO15408 EAL3 (w trakcie oceny); filtrowanie adresów IP i blokowanie portów; komunikacja sieciowa z wykorzystaniem protokołów SSL2, SSL3 i TSL1.0; obsługa IPsec; obsługa IEEE 802.1x; uwierzytelnianie użytkowników; rejestr uwierzytelniania; bezpieczne drukowanie; nadpisywanie zawartości dysku twardego (8 standardowych metod); szyfrowanie dysku twardego (AES 256); automatyczne usuwanie danych z pamięci; odbieranie faksów poufnych; szyfrowanie danych użytkownika drukarki; zabezpieczenie przed kopiowaniem (funkcja Copy Guard, hasło)
Ewidencjonowanie	Do 1000 kont użytkowników; obsługa mechanizmów Active Directory (nazwa użytkownika + hasło + e-mail + folder SMB); definiowanie dostępu użytkowników do funkcji; autoryzacja biometryczna (na podstawie układu żyłek w palcach) – opcja; autoryzacja za pomocą kart IC (czytnik kart IC) – opcja
Oprogramowanie	PageScope Net Care Device Manager; PageScope Data Administrator; PageScope Box Operator; PageScope Direct Print; Print Status Notifier; Driver Packaging Utility; Program pomocniczy do zarządzania dziennikami





KONICA MINOLTA

Simitri HD
High Definition Polymerised Toner

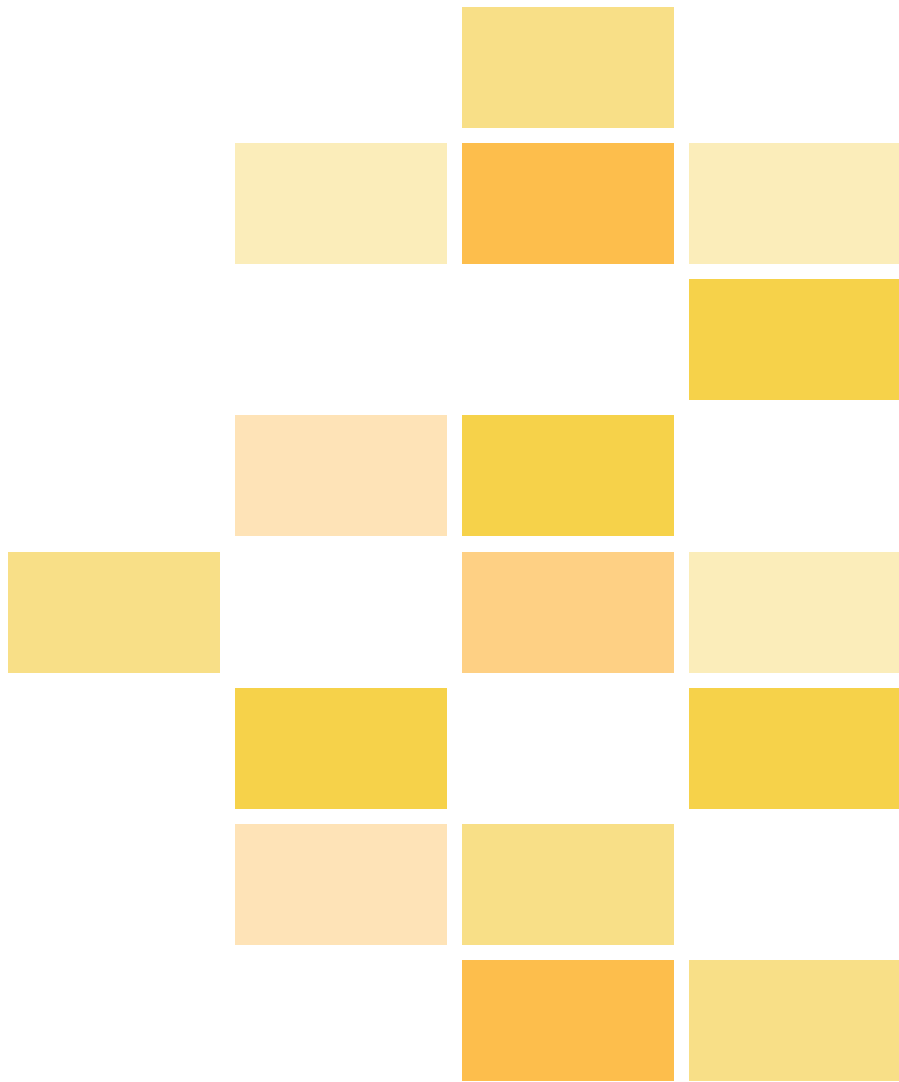


CITRIX



SAP® Printer Vendor Solution

Konica Minolta
Business Solutions Polska Sp. z o.o.
ul. Muszkietarów 15
02-273 Warszawa
Tel.: +48 (022) 560 33 00
Faks: +48 (022) 560 33 03
www.konicaminolta.pl



- Wszystkie specyfikacje pojemności mierzonej liczbą arkuszy dotyczą papieru o formacie A4 i gramaturze 80 g/m².
- Wszystkie specyfikacje prędkości skanowania, kopiowania lub drukowania dotyczą papieru o formacie A4, który jest skanowany, kopiowany lub zadrukowywany w poprzek, w trybie jednostronnym na wielu arkuszach.
- Obsługa i dostępność podanych specyfikacji i funkcji jest uzależniona od systemów operacyjnych, aplikacji, protokołów sieciowych, a także konfiguracji sieci i systemów komputerowych.
- Podana przewidywana wydajność materiałów eksploatacyjnych do drukarki zakłada drukowanie w określonych warunkach roboczych, takich jak pokrycie drukiem określonego rozmiaru papieru (5% pokrycie formatu A4). Rzeczywiste zużycie materiałów eksploatacyjnych będzie się zmieniać w zależności od intensywności ich wykorzystywania oraz innych parametrów drukowania, takich jak pokrycie i rozmiary stron, typ nośnika, drukowanie ciągle lub przerywane, temperatura i wilgotność otoczenia.
- Na niektórych ilustracjach obok produktów mogą pojawiać się dodatkowe akcesoria.
- Specyfikacje i akcesoria opierają się na informacjach dostępnych w czasie druku i mogą ulec zmianie bez powiadomienia.
- Firma Konica Minolta nie gwarantuje bezbłędności podawanych cen i specyfikacji.
- Microsoft, Windows oraz logo Windows są znakami handlowymi lub zastrzeżonymi znakami handlowymi firmy Microsoft Corporation w Stanach Zjednoczonych oraz w innych krajach.
- SAP i wszystkie logotypy SAP są znakami handlowymi lub zastrzeżonymi znakami handlowymi firmy SAP AG w Niemczech oraz w innych krajach.
- Wszelkie inne nazwy marek i produktów mogą być zastrzeżonymi znakami handlowymi lub znakami handlowymi, które należą do odpowiednich właścicieli, co zostaje uznane.

Twój partner w dziedzinie rozwiązań biznesowych Konica Minolta:

